

**YANOOKEN**

YANO GENERAL  
CONSTRUCTION  
CO.,LTD.

# 代表あいさつ



世の中は、刻一刻とよりグローバルに、より機能的に変貌しています。我々は、常に時流を読み地域の皆さまから必要とされる企業となるよう躍進を続けています。その努力は惜しみません。全社一丸となりチームワークで支えていきます。物心共に、よりよい社会になることを心から祈り、毎日の仕事に励んでいます。また、コンサルト型営業マンと高い品質を保ち続けるセールスエンジニア、そして、建設を支える技術力の高い職人の育成にも力を入れ、少子化時代の日本の建設業を支えて参ります。

代表取締役社長 矢野 雄嗣

## 沿革

昭和43年	個人建設業登録番号 愛知県知事わ第6202号にて創業	平成20年	代表取締役会長に矢野雄三、 代表取締役社長に矢野雄嗣が就任 創業40周年を迎える
昭和47年	資本金400万円で矢野建設株式会社 にて法人設立  建築工事業許可取得 以下更新 現在に至る	平成24年	ベトナム事業所設立 株式会社YANOKEN CONSULTING (ベトナム国ハノイ市)
昭和56年	港区神宮寺二丁目に名四作業所 新設	平成25年	環境エネルギー事業開始
平成06年	(有)小坂井組合併により資本金増額 2,525万円	平成26年	仙台営業所 開設(宮城県多賀城市)
平成13年	名古屋本社 建設業ISO9001認証を 取得 登録番号:Q304  名古屋本社 建設業ISO9001:2000 認証を取得 登録番号:Q1104	平成27年	株式会社ミサキ 経営統合
		平成28年	中営業所 開設(名古屋市中区新栄)
		平成30年	北研工業株式会社 経営統合 創業50周年を迎える
		令和02年	株式会社美建 経営統合
		令和05年	YANOKEN LAB 開設(名古屋市中区錦)

# 会社概要

社 名

矢野建設株式会社

所 在 地

【本社】

〒455-0831 愛知県名古屋市港区十一屋3丁目63番地  
TEL (052)384-2800 FAX (052)382-0030

電 話 番 号

【YANOKEN LAB】

〒460-0003 愛知県名古屋市中区錦2丁目19番1号 名古屋鴻池ビルディング3階  
TEL (052)684-6920 FAX (052)684-6929

F A X 番 号

【中営業所】

〒460-0007 愛知県名古屋市中区新栄1丁目22番18号  
TEL (052)265-7400 FAX (052)265-7412

【仙台営業所】

〒985-0835 宮城県多賀城市下馬3丁目2番9号  
TEL (022)364-7115 FAX (022)352-6769

代 表 者 氏 名

代表取締役社長 矢野 雄嗣  
代表取締役専務 矢野 照豊

資 本 金

8,880万円

設 立 年 月 日

昭和47年4月1日 設立（昭和43年10月1日 創業）

事 業 内 容

総合建設／土木／設計／不動産／リフォーム・リノベーション／環境エネルギー事業／  
保険

グ ル ー プ 会 社

株式会社ミサキ

〒460-0007 愛知県名古屋市中区新栄1丁目22番18号  
事業内容：総合建設業／内装工事業

北研工業株式会社

〒502-0813 岐阜県岐阜市福光東3丁目11番  
事業内容：排水処理・環境関連事業

株式会社美建

〒446-0025 愛知県安城市古井町大堀71番地  
事業内容：総合建設業

株式会社現代社

〒455-0831 愛知県名古屋市港区十一屋3丁目60番地  
TEL (052)383-4732 事業内容：不動産管理業

〈ベトナム〉

株式会社YANOKEN CONSULTING

有限会社YANO

許 可 番 号

特定建設業 第20106号：建築・とび土工・舗装・大工・屋根・解体  
一般建設業 第20106号：土木・電気  
宅建取引業：第13898号  
ISO9001認証取得(本社・建設業)：登録番号Q1104

売 上

128億1062万円(令和5年2月期実績)

従 業 員 数

86名(内 内装大工6名 ベトナム研修生12名)

主 な お 得 意 先  
(五 十 音 順)

小田急不動産株式会社様／医療法人偕行会様／株式会社上組様  
株式会社KYOTSU様／中京陸運株式会社様／医療法人としわ会様  
ニチハ株式会社様／日本ロジスティクスファンド投資法人様／株式会社フルックス様  
株式会社ミノヤランチサービス様／名正運輸株式会社様／株式会社ロンコ・ジャパン様

# 50<sup>th</sup> history time line

since 1972



南陽地区会館

1983



東山動物園シロクマ舎他

1990



しゃぶしゃぶ木曾路瓦町店

1992



養老温泉ゆせんの里

1995



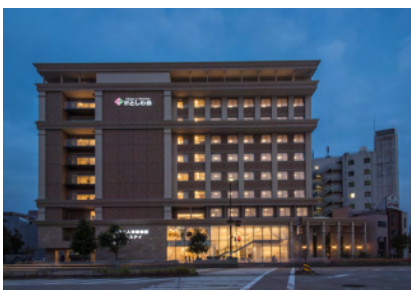
名古屋市港図書館

1999



愛知海運株式会社  
湾岸ディストリビューションセンター

2007



医療法人としわ会  
大曾根複合型介護福祉施設

2014



日本ロジスティクスファンド投資法人  
春日井物流センター

2017

# これまでも、これからも。あなたと一生、いい関係。

50年で培った対応力、そして未来の50年を見据える、矢野建設のトータルソリューション



矢野建設は、長年名古屋という地区で数多くの物件を手がけてまいりました。港区という土地柄から、倉庫・工場や店舗、医療・福祉施設をはじめとする大型物件を担当させていただき、その土地から始まり企画、設計、建築そして建てた後のメンテナンスや、運用における光熱費削減のための環境エネルギーを通してのコンサルティングまでさまざまな観点から、お手伝いさせていただいております。

## 1 企画・設計から建築まで一貫

工場や施設・倉庫・注文住宅においても、企画・設計から建築まで、営業・設計・現場監督・自社大工が一丸となって、一貫して対応します。

## 2 メンテナンス業務も万全の体制

「あなたと一生いい関係を築き上げる。」をモットーに、メンテナンス業務の以前に、まずはよい人間関係を築き上げることに最大の努力をしています。

## 3 不動産・コンサルティング

不動産の売買や賃貸情報の提供だけでなく、不動産の活用方法の企画から実際の建築までトータルに親身になってご相談をお受けいたします。

## 4 グローバルな視点と地元密着

矢野建設は、長年名古屋の地で発展してまいりましたが、ベトナム事業部を構え、ダイバーシティへの対応を進めています。一方で、地元のお客様にとっては、身近な存在で有り続けています。



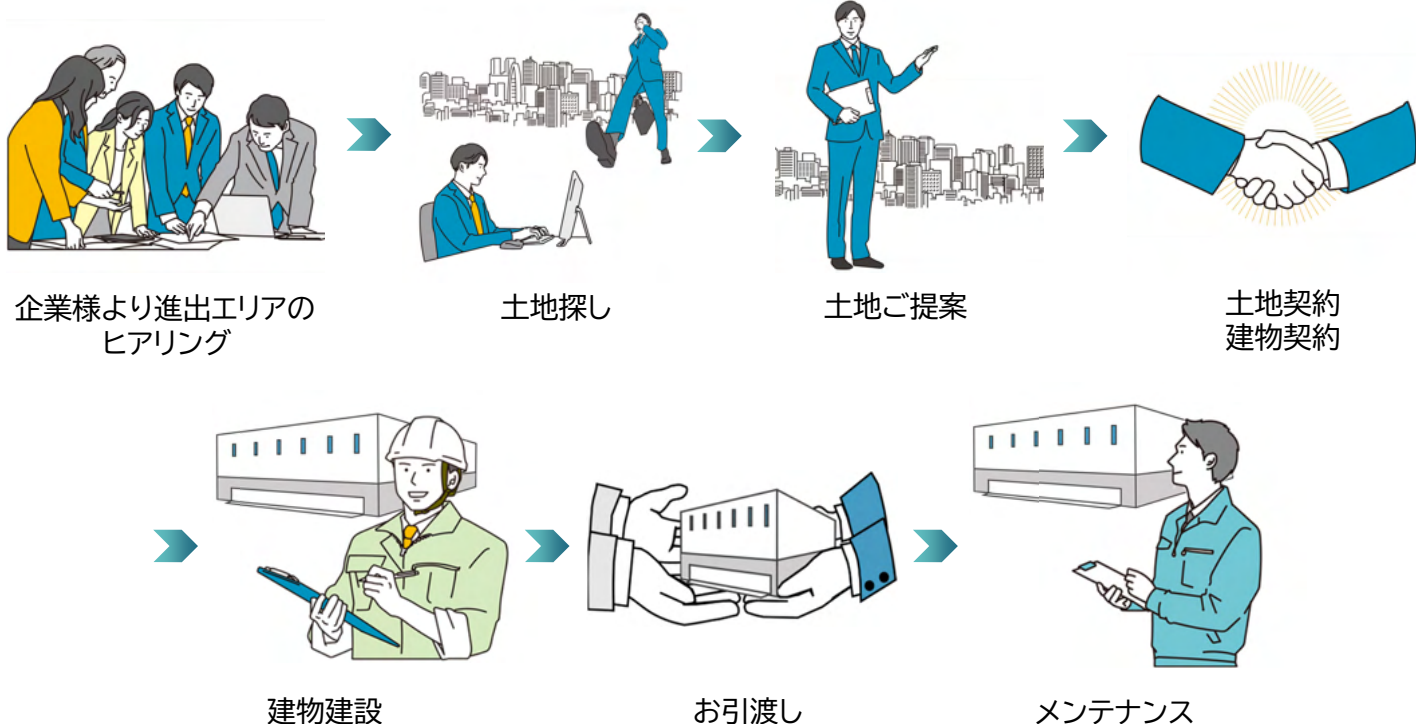
## 5 環境エネルギーへの取り組み

矢野建設では先進的な技術である「太陽光発電」「風力発電」に、いち早く取り組んでおります。

# 企業様から個人様までベストなご提案

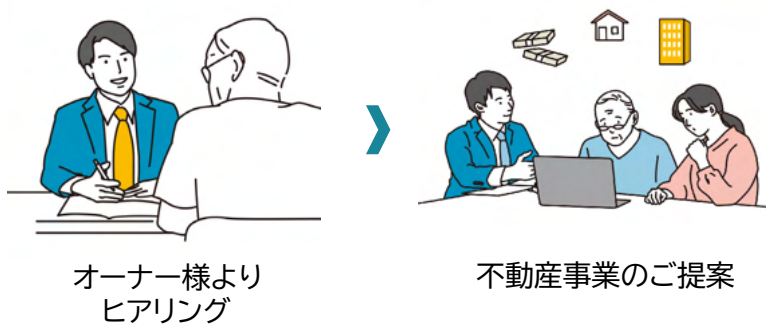
## 企業誘致

建てる前の土地探しからメンテナンスまでワンストップでお任せください。



## 不動産資産運用

賃貸・売買から相続相談などオーナー様に寄り添うご提案を致します。



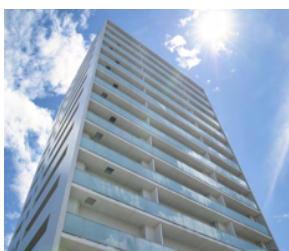
## 不動産

## 土地建物管理

維持管理もお任せください。



駐車場管理



マンション・ビル管理



倉庫管理

- 企業誘致
- 不動産資産運用
- 土地建物管理
- 自社物件運用 等

※ 賃貸管理業務はグループ会社で実施



■ 不動産物件情報もQRコードよりご覧頂けます。

## 自社物件運用

当社にて購入・運用・管理も致します。

住居系から事業系まで様々な運用を行っています。

# 自社設計・施工

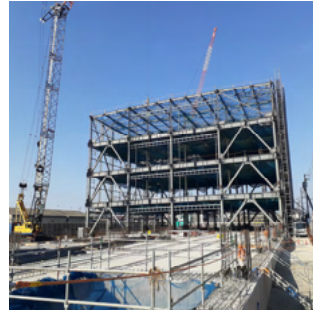
施工技術が設計に活きる。工期・コストも見通しやすく、スムーズな連携。



企業様よりご要望  
のヒアリング・相談



プラン・設計



確認申請・着工



完了検査・竣工



**YES建築**  
YOKOGAWA ENGINEERED STRUCTURE SYSTEM

- 最大無柱スパン60mを実現したフレーム
- 短納期で低コストを実現
- フレキシブルに対応
- 屋根断熱性能はALCの約2倍

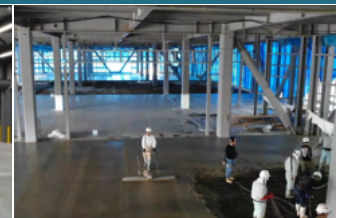
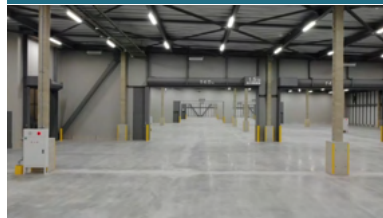
## 新ハイブリッド直結工法

杭に直接柱を繋ぐから基礎が不要。  
建設時のCO<sub>2</sub>排出量削減・コストカット



## スラブ床 KL工法

コンクリート自体の防水性を高めること  
により耐久性を向上。ひび割れに強い。



## 自社設計施工物件



小田急不動産株式会社  
ロジスティクスセンターー宮



株式会社KYOTSU 中川営業所



大和機工株式会社 常滑新工場



中京陸運株式会社  
春日定温倉庫 (2号棟)



サニター株式会社 事務所



株式会社ウォールカッティング工業



株式会社安達組 倉庫・事務所



日急株式会社 本社

# 搬入・搬出・管理を効率よく



# 物流倉庫 ・倉庫



日本ロジスティクスファンド投資法人 春日井物流センター

・竣工 平成29年5月 ・構造 鉄骨造4階建 ・延床面積 24,816.72㎡

- 物流倉庫
- 定温倉庫
- 冷凍・冷蔵倉庫
- 危険物倉庫
- 貯蔵槽倉庫（サイロ） 等



某物流センター及び事務所

・竣工 令和5年3月 ・構造 鉄骨造平屋建/2階建  
・延床面積 10,025.89㎡



Cement特定目的会社 Zip kariya

・竣工 令和4年11月 ・構造 鉄骨造4階建  
・延床面積 20,995.21㎡



Cement特定目的会社 Zip inuyama

・竣工 令和4年11月 ・構造 鉄骨造4階建  
・延床面積 10,390.63㎡



小田急不動産株式会社  
ロジスティクスセンター 一宮

・竣工 令和4年9月 ・構造 鉄骨造4階建  
・延床面積 26,967.97㎡



株式会社ロンコ・ジャパン  
プロフィットマート愛西Ⅱ

・竣工 令和4年3月 ・構造 鉄骨造4階建  
・延床面積 10,251.65㎡



株式会社KYOTSU 中川営業所

・竣工 令和3年3月 ・構造 鉄骨造3階建  
・延床面積 2,249.92㎡



中京陸運株式会社 春日定温倉庫（2号棟）

・竣工 令和2年10月 ・構造 鉄骨造3階建  
・延床面積 4,821.65㎡



株式会社ロンコ・ジャパン  
プロフィットマート愛西

・竣工 平成31年2月 ・構造 鉄骨造3階建  
・延床面積 14,209.66㎡



名正運輸株式会社 一宮物流センター

・竣工 平成28年1月 ・構造 鉄骨造2階建  
・延床面積 10,179.71㎡



# 生産パフォーマンスを向上させる



# 工場



大和機工株式会社 常滑新工場

・竣工 令和2年10月 ・構造 工場:鉄骨造2階建 事務所棟:鉄骨造4階建 ・延床面積3,709.71㎡

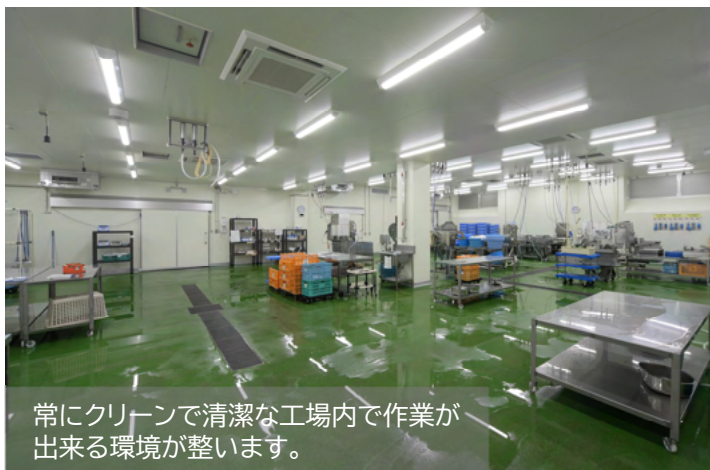
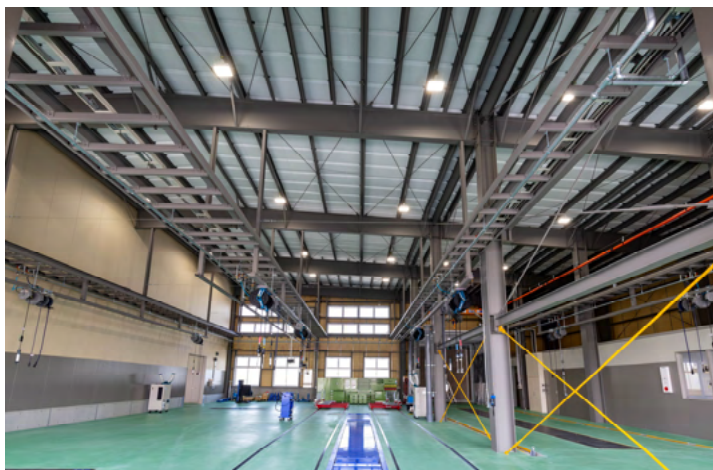
■ 自動車整備工場

■ 食品加工工場

■ 金属加工工場

■ 木材加工工場

等



常にクリーンで清潔な工場内で作業が出来る環境が整います。



株式会社伊昭 第二工場

・竣工 令和3年11月 ・構造 鉄骨造2階建  
・延床面積 2,028.90㎡



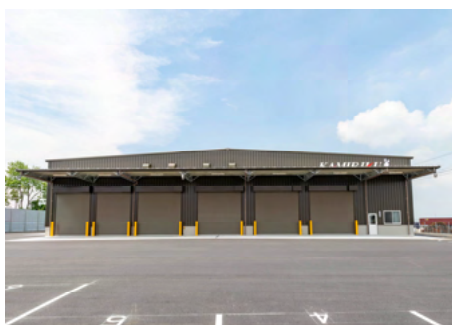
株式会社フルックス 東海工場

・竣工 令和3年10月 ・構造 鉄骨造2階建  
・延床面積 増築部分:1,591.63㎡



株式会社ミノヤランチサービス  
尾張旭工場・営業所

・竣工 平成30年7月 ・構造 鉄骨造2階建  
・延床面積 2,081.53㎡



上組陸運株式会社 名古屋営業所

・竣工 平成30年4月 ・構造 鉄骨造平屋建  
・延床面積 933.20㎡

■ 各物件の詳細写真、下記の施工事例もQRコードよりご覧頂けます。

- ・協和陸運株式会社 整備工場及び事務所
- ・株式会社安達組 倉庫・事務所
- ・東海ニチユ株式会社 岡崎営業所
- ・名古屋港平水汽船協業組合事務所ビル
- ・日本ロジスティクスファンド投資法人 清須物流
- ・新興海運株式会社 本社社屋
- ・柘運輸株式会社 三重営業所
- ・株式会社山西 亀山バックアップPC工場



# 快適で働きやすい職場環境を実現



# 事務所



企業イメージが向上する美観



OAや什器もご提案いたします。



会社全体・個人のセキュリティ対策も。



清潔感のあるサニタリースペース



サニター株式会社 事務所

・竣工 令和4年 4月 ・構造 鉄骨造2階建  
・延床面積 608.97㎡



株式会社中京建設建材 宮古島市倉庫事務所

・竣工 令和2年12月 ・構造 鉄骨造平屋建  
・延床面積 倉庫:1,017.60㎡ 事務所:26.10㎡



株式会社ウォールカットティング工業 事務所

・竣工 令和2年11月 ・構造 鉄骨造2階建  
・延床面積 573.65㎡



日急株式会社 本社

・竣工 令和2年6月 ・構造 鉄骨造3階建  
・延床面積 612.80㎡



株式会社中京建設 新社屋

・竣工 平成31年4月 ・構造 鉄骨造2階建  
・延床面積 342.43㎡



株式会社キラックス 本社

・竣工 平成31年2月 ・構造 鉄骨造2階建  
・延床面積 1,229.98㎡

# 患者様・スタッフ様に心地よい空間を



## 医療・福祉施設



医療法人偕行会 セントラルクリニック

・竣工 令和1年5月 ・構造 鉄骨造5階建 ・延床面積 3,061.53㎡

- 総合病院
  - 一般病院・クリニック
  - 介護福祉施設
  - 福祉施設
- 等



山田産婦人科

・竣工 平成22年5月 (増築)令和2年2月  
・構造 鉄骨造4階建 ・延床面積 941.90㎡



医療法人としわ会 大首根複合型介護施設

・竣工 平成26年6月 ・構造 重量鉄骨造10階建  
・延床面積 6,917.29㎡



エンゼルこどもクリニック

・竣工 平成24年10月 ・構造 鉄骨造3階建  
・延床面積 530.70㎡



社会福祉法人昌明福祉会 寛政の里

・竣工 平成24年3月 ・構造 鉄骨造4階建  
・延床面積 2,072.71㎡



介助犬総合訓練センター シンシアの丘

・竣工 平成21年2月 ・構造 鉄骨造2階建  
・延床面積 1,603.17㎡



■ 各物件の詳細写真もQRコードよりご覧頂けます。



学校法人名進学園 名進研小学校 多目的教室棟

・竣工 令和4年7月 ・構造 鉄骨造2階建 ・延床面積 830.75㎡

- 学校    ■ 公共施設
- 宿泊・療養施設
- 飲食店    ■ 販売店
- 銀行    ■ 郵便局
- 寺院    ■ 葬儀場            等



名古屋銀行 稲永支店

・竣工 平成31年11月 ・構造 鉄骨造2階建  
・延床面積 667.21㎡



木曾路 豊橋店

・竣工 平成25年11月 ・構造 鉄骨造平屋建  
・延床面積 531.19㎡



アオキスーパー日進岩藤店

・竣工 平成21年6月 ・構造 鉄骨平屋建  
・延床面積 1,491.42㎡



名古屋市 有松コミュニティセンター

・竣工 平成19年11月 ・構造 RC造2階建  
・延床面積 305.90㎡



名古屋稲永郵便局

・竣工 平成16年11月 ・構造 木造平屋建  
・延床面積 149.67㎡



■ 各物件の詳細写真もQRコードよりご覧頂けます。

理想のライフスタイルをカタチに。



住宅



- 注文住宅
- 集合住宅
- 分譲住宅

愛知県あま市 Y様邸  
・竣工 令和2年6月  
・構造 木造平屋建  
・延床面積 181.45㎡



H様邸  
・竣工 令和4年10月  
・構造 鉄骨造2階建  
・延床面積 292.10㎡



愛知県刈谷市 K様邸  
・竣工 令和4年4月  
・構造 木造2階建  
・延床面積 136.89㎡



名古屋市港区 IL・Cuore 港  
・竣工 令和3年7月  
・構造 木造2階建長屋  
・延床面積 239.72㎡



名古屋市東区 T様邸  
・竣工 平成30年11月  
・構造 鉄骨造3階建  
・延床面積 145.26㎡



名古屋市千種区 T様邸  
・竣工 平成21年4月  
・構造 RC造3階建  
・延床面積 239.99㎡



■ 各物件の詳細写真もQRコードよりご覧頂けます。

# お客様目線で暮らし方に フィットするご提案



# リフォーム リノベーション



- 戸建て住宅
- 共同住宅
- 店舗 等

名古屋市守山区 N様邸  
 ・竣工 令和3年6月  
 ・LDK/浴室/洗面/トイレ/玄関/階段/廊下/窓

Before



名古屋市港区 錦町貸家  
 ・竣工 令和5年3月  
 ・LDK/浴室/洗面/トイレ/  
 居室/玄関/外壁

After



Before



名古屋市中区  
 ジュラシックアカデミーライト  
 ・竣工 令和4年3月  
 ・トレーニングジム/ロッカー/  
 マッサージルーム/洗面/トイレ

After



Before



名古屋市西区 T様邸  
 ・竣工 平成31年4月  
 ・LDK/吹き抜け/和室/書斎/  
 WIC/トイレ/バルコニー/  
 ウッドデッキ/カーポート/外壁

After



Before

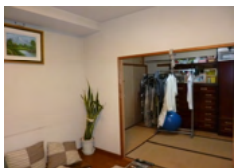


名古屋市中区 U様邸  
 ・竣工 令和3年2月  
 ・キッチン/リビング/寝室/  
 浴室/洗面/玄関

After

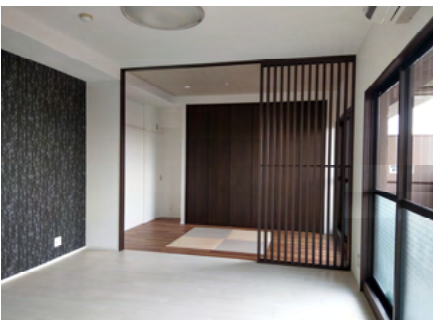


Before



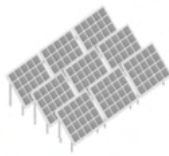
名古屋市港区 O様邸  
 ・竣工 平成30年6月  
 ・LDK/和室/浴室/洗面/トイレ  
 玄関

After



■ 各物件の詳細写真もQRコードよりご覧頂けます。

# カーボンニュートラルに向けた取り組みを支援



# 環境エネルギー



- 太陽光発電
- 蓄電池
- ZEB
- PPA事業
- 屋上緑化 等



## ■ 矢野建設が取り組むSDGs目標



矢野建設では、現在「SDGs基本計画」を基に「1. 社会」「2. 環境」「3. ガバナンス」の視点から様々な課題に取り組んでいます。

### 1. 社会 — 建設を通じて豊かな社会づくりに貢献する



#### ■ 生産性の高い建築プロセス

創業から50年を超えこれまでに培った高い建築技術と開発ノウハウで安心・安全で持続可能な建物を提供すると共に時流に沿った先端技術を積極的に取り入れることで新しい価値を創造してまいります。

#### ■ 魅力的な職場環境の実現

グローバル企業(グローバル+ローカル)を目指すべく、年齢・性別・国籍にとらわれず、全従業員が活躍できるダイバーシティへの対応や働き方改革を通じた魅力的な企業の体現に努めます。

### 2. 環境 — カーボンニュートラル達成に向けた取り組みを加速させる



#### ■ 脱炭素社会に向けた取り組み

環境エネルギーに特化した部署を設置、クリーンエネルギーの普及促進に積極的に取り組むとともに事業活動におけるCO2排出量削減を推進し、脱炭素社会の実現に貢献してまいります。

### 3. ガバナンス — 公正で透明性のある企業活動の実現を社員全員で取り組む




#### ■ コンプライアンスの徹底

安全や安心を提供し続けるため、盤石な事業基盤の確立と共に、法令順守、安全管理、リスク管理の徹底に努めます。

# 矢野建設 株式会社

---

矢野建設 名古屋  検索

<https://www.yanokensetu.co.jp/>

